

PROMONDELLO

PERCORSO PARTECIPATIVO 

PRESENTAZIONE PRIME IPOTESI PROGETTUALI
MAGGIO 2017 - MONDELLO

MOBILITÀ

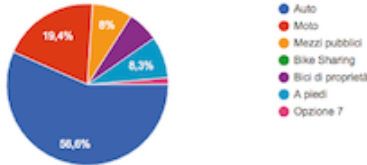
ECONOMIA CIRCOLARE E COLLABORATIVA

FRUIZIONE SPIAGGIA

ANIMAZIONE TERRITORIALE E LUOGHI DI INTERESSE

I DATI DELLA PARTECIPAZIONE

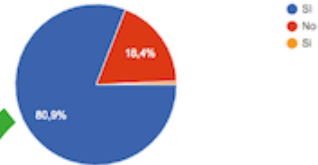
Qual è il mezzo di trasporto che usi più spesso per arrivare a Mondello?



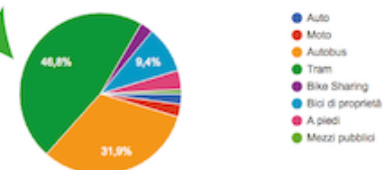
Quali problemi riscontri relativamente ai parcheggi durante la stagione estiva?

Non ci sono parcheggi a Valdesi Sottodimensionati.
 Manca un parcheggio grande e ben collegato al lungomare Sottodimensionati in prossimità del lido
 Non vado in macchina perché non troverei parcheggio
 Ci dovrebbero essere dei parcheggi di scambio

Useresti volentieri un altro mezzo?



Se sì quale useresti?



Dati raccolti dal sondaggio online sul sito www.promondello.it

LA NOSTRA PROPOSTA

- ATTIVAZIONE DI UNA ZTL SUL LUNGOMARE
- MANTENIMENTO DELLA CORSIA NAVETTA E PISTA CICLABILE SUL LUNGOMARE
- ISTITUZIONE SENSO UNICO ALTERNATO IN PIAZZA
- INDIVIDUAZIONE DI AREE PARCHEGGIO DI INTERSCAMBIO CON NAVETTA

PER L'ATTUAZIONE È NECESSARIA
 L'APERTURA DEL TRATTO DI VIA PALINURO
 CONFERMATA DALL'AMMINISTRAZIONE



ECONOMIA CIRCOLARE E COLLABORATIVA

I DATI DELLA PARTECIPAZIONE

Realizzare una mappatura
dei luoghi privati e pubblici disponibili.

Dialogo fra pubblico e privato attraverso l'individuazione di un coordinatore
che metta a sistema e a rete i vari organizzatori e portatori di interessei

Produrre un confronto permanente
fra i residenti e gli attori interessati

Creazione di un sito web di raccolta
proposte ed eventi

Proposte raccolte durante l'OST del 18/03/2017

LA NOSTRA PROPOSTA

COSTITUZIONE FORMALE DI UN ENTE NO PROFIT GESTORE DI UN BUDGET
ENTE FORMATO DA PLURALITÀ DI SOGGETTI LOCALI ECONOMICI E CULTURALI
MODELLO DI CONTRIBUZIONE ECONOMICA BASATA SUL VOLUME D'AFFARI
RAPPORTO FORMALIZZATO TRA ENTE E AMMINISTRAZIONE

COSA FARÀ IL COMITATO DI COORDINAMENTO?

PROMOZIONE DEL TERRITORIO A LIVELLO NAZIONALE E INTERNAZIONALE
GESTIONE DEL CALENDARIO ATTIVITA' TERRITORIALI
INTERFACCIA TRA QUARTIERE E AMMINISTRAZIONE
ORGANIZZAZIONE DI EVENTI RICHIESTI DAL TERRITORIO
MAPPATURA DELLE ATTIVITA' E DEI SERVIZI TERRITORIALI

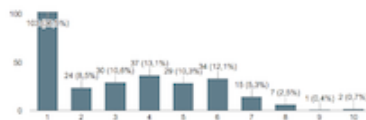
**IPOTESI DI STRUTTURA:
ASSOCIAZIONE - CCN - CONSORZIO**

FRUIZIONE SPIAGGIA

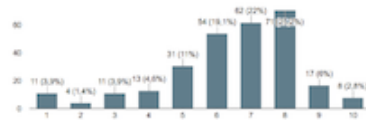
I DATI DELLA PARTECIPAZIONE

Spiaggia libera. Dovrebbe essere interamente libera, oppure come nel lungomare di Isola delle Femmine / Capaci con aree libere tra le concessioni.

Come valuti esteticamente l'area cabine?
282 risposte



Come valuti esteticamente le spiagge attrezzate?
282 risposte



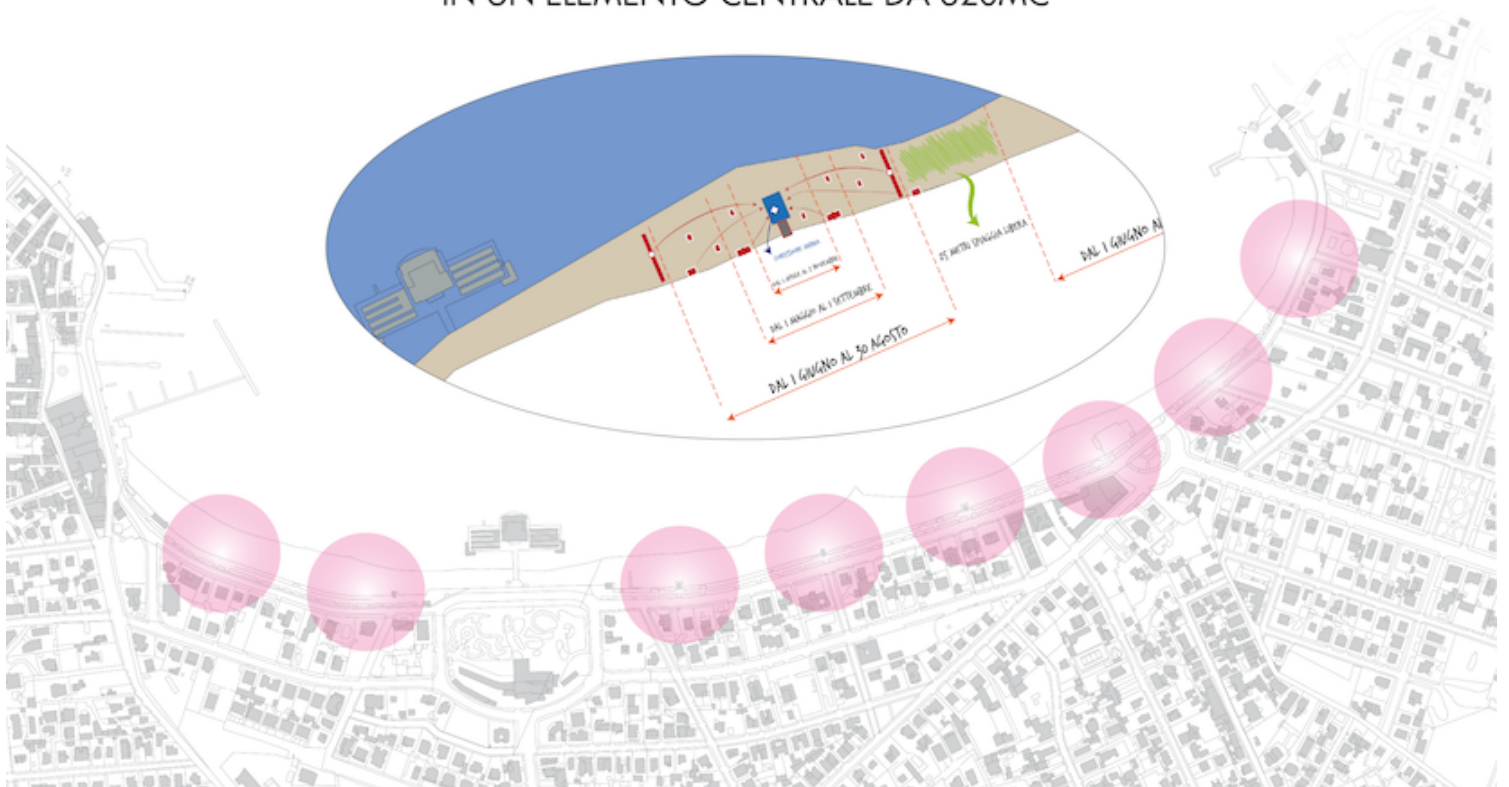
Dove non c'è una gestione privata c'è degrado.

Una spiaggia ed un mare tanto belli meritano un lido moderno rilassante e fruibile per i turisti.

Proposte raccolte durante l'OST del 18/03/2017

LA NOSTRA PROPOSTA

- INTERVALLARE LE CONCESSIONI CON UNA PORZIONE DI SPIAGGIA LIBERA
- PULIZIA DELLA STESSA A CURA DEL CONCESSIONARIO
- AREA DI CONCESSIONE ANNUALE CON OBBLIGO DI REALIZZAZIONE EVENTI
- ACCORPAMENTO DI TUTTI I VOLUMI DELLA CONCESSIONE
- IN UN ELEMENTO CENTRALE DA 320MC



ANIMAZIONE TERRITORIALE E LUOGHI DI INTERESSE

I DATI DELLA PARTECIPAZIONE

Ritieni ci sia una zona della borgata con maggior bisogno di interventi o investimenti?

Tutta la zona, da piazza Valdesi a piazza Mondello, ha bisogno di interventi.
Piste ciclabili, percorsi di running, ampie zone pedonali.

La piazza, gli impianti di illuminazione,
quiete e sicurezza nelle ore notturne.

Il lungomare è molto noioso!

Valdesi. Ci sono diversi edifici abbandonati
che potrebbero essere recuperati

Dati raccolti dal sondaggio online sul sito www.promondello.it

LA NOSTRA PROPOSTA

CREAZIONE DI UNA NUOVA PIAZZA NELL'AREA DELLO STABILIMENTO
RIPROGETTAZIONE DI PIAZZA MONDELLO E VALDESI
ATTIVAZIONE DI UN CENTRO DI INNOVAZIONE E FORMAZIONE ALLA SIRENETTA
INCENTIVO ALLA DESTAGIONALIZZAZIONE TRAMITE CONCESSIONE SPIAGGIA
QUATTRO CONCORSI INTERNAZIONALI DI ARCHITETTURA

